

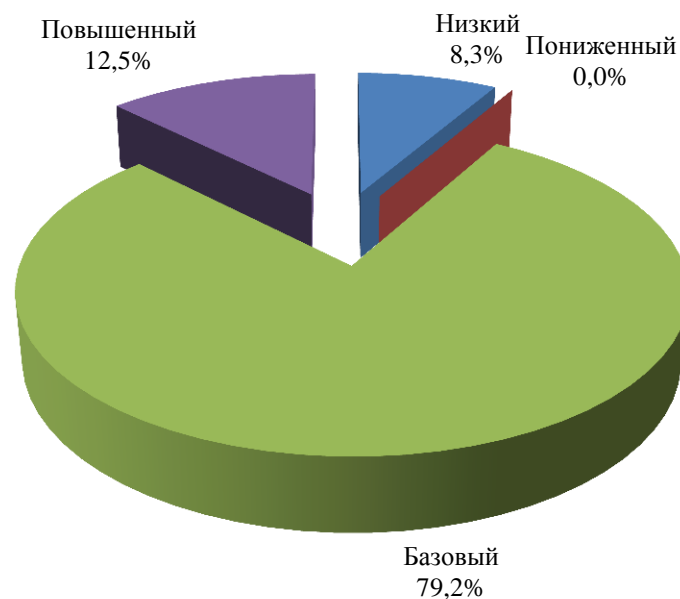
МБОУ СОШ № 44

Класс	Кол-во по списку	Кол-во выполнявших работу	Успешность выполнения работы	Низкий уровень		Пониженный уровень		Базовый уровень		Повышенный уровень		Высокий уровень		Итоговый балл Σ	Балл за задания базового уровня Σ	Процент выполнения задания базового уровня	Балл за задания повышенного уровня Σ	Процент от максимального балла за задания повышенного	Минимальный балл за работу	Максимальный балл за работу
				кол-во	доля	кол-во	доля	кол-во	доля	кол-во	доля	кол-во	доля							
ВСЕГО	51	48	50,3%	4	8,3%	0	0,0%	38	79,2%	6	12,5%	0	0,0%	603	280	72,9%	323	39,6%	7	17
1101	26	26	53,2%	2	7,7%	0	0,0%	20	76,9%	4	15,4%	0	0,0%	346	153	73,6%	193	43,7%	7	17
1102	25	22	46,7%	2	9,1%	0	0,0%	18	81,8%	2	9,1%	0	0,0%	257	127	72,2%	130	34,8%	8	17

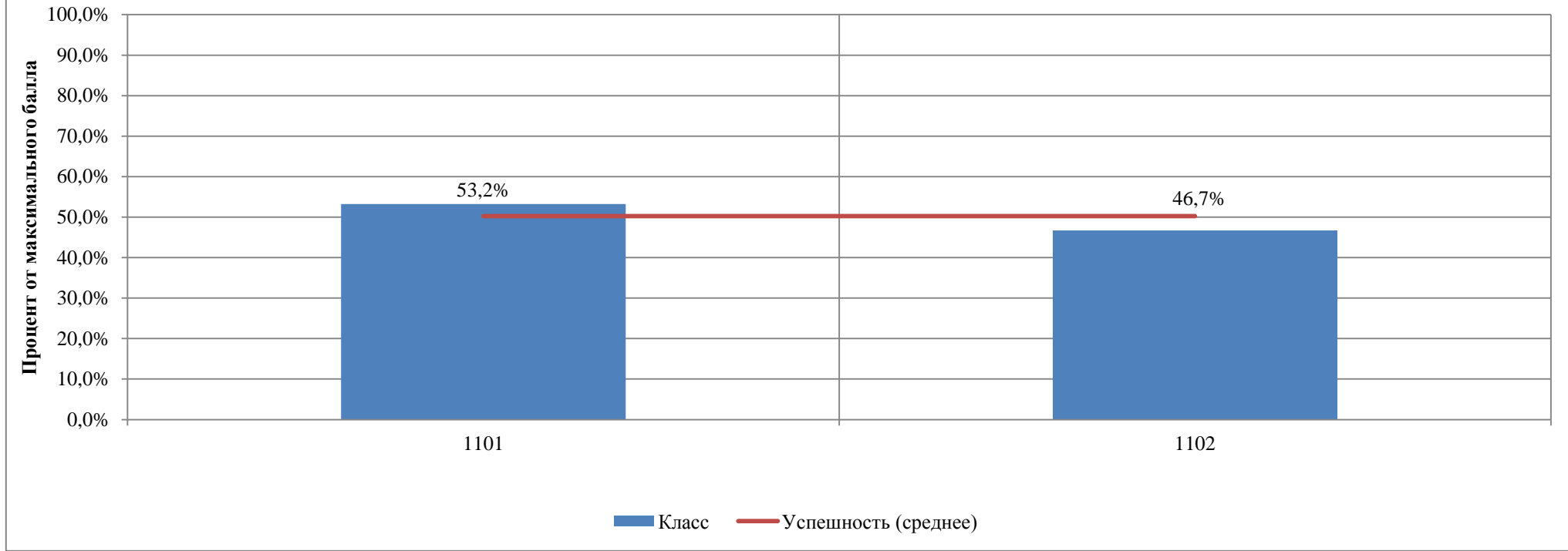
Распределение участников по уровням освоения учебного материала (11 класс, 2016/2017 учебный год)

Кол-во участников	Уровни освоения учебного материала									
	Низкий (0-3 заданий базового уровня, 0-17 баллов за задания повышенного уровня)		Пониженный (4-5 заданий базового уровня, 0-17 баллов за задания повышенного уровня)		Базовый (6-8 заданий базового уровня, 0-8 балла за задания повышенного уровня)		Повышенный (7-8 заданий базового уровня и 0-11 баллов за задания повышенного уровня или 6-8 заданий базового уровня, 9-17 балла за задания повышенного уровня)		Высокий (7-8 заданий базового уровня, 12-17 баллов за задания повышенного уровня)	
	КОЛ-ВО	ДОЛЯ	КОЛ-ВО	ДОЛЯ	КОЛ-ВО	ДОЛЯ	КОЛ-ВО	ДОЛЯ	КОЛ-ВО	ДОЛЯ
48	4	8,3%	0	0,0%	38	79,2%	6	12,5%	0	0,0%

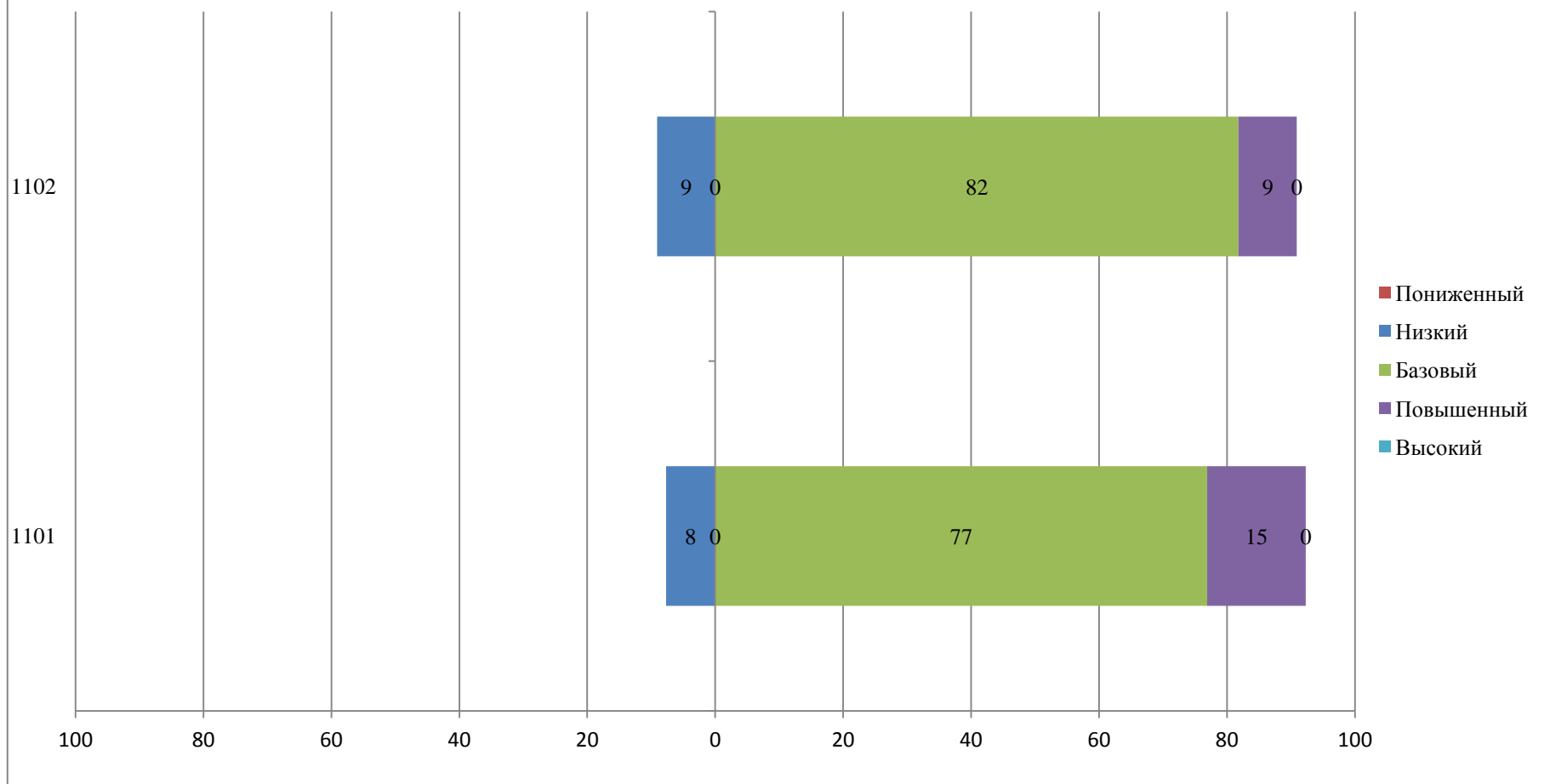
Распределение участников по уровням освоения учебного материала



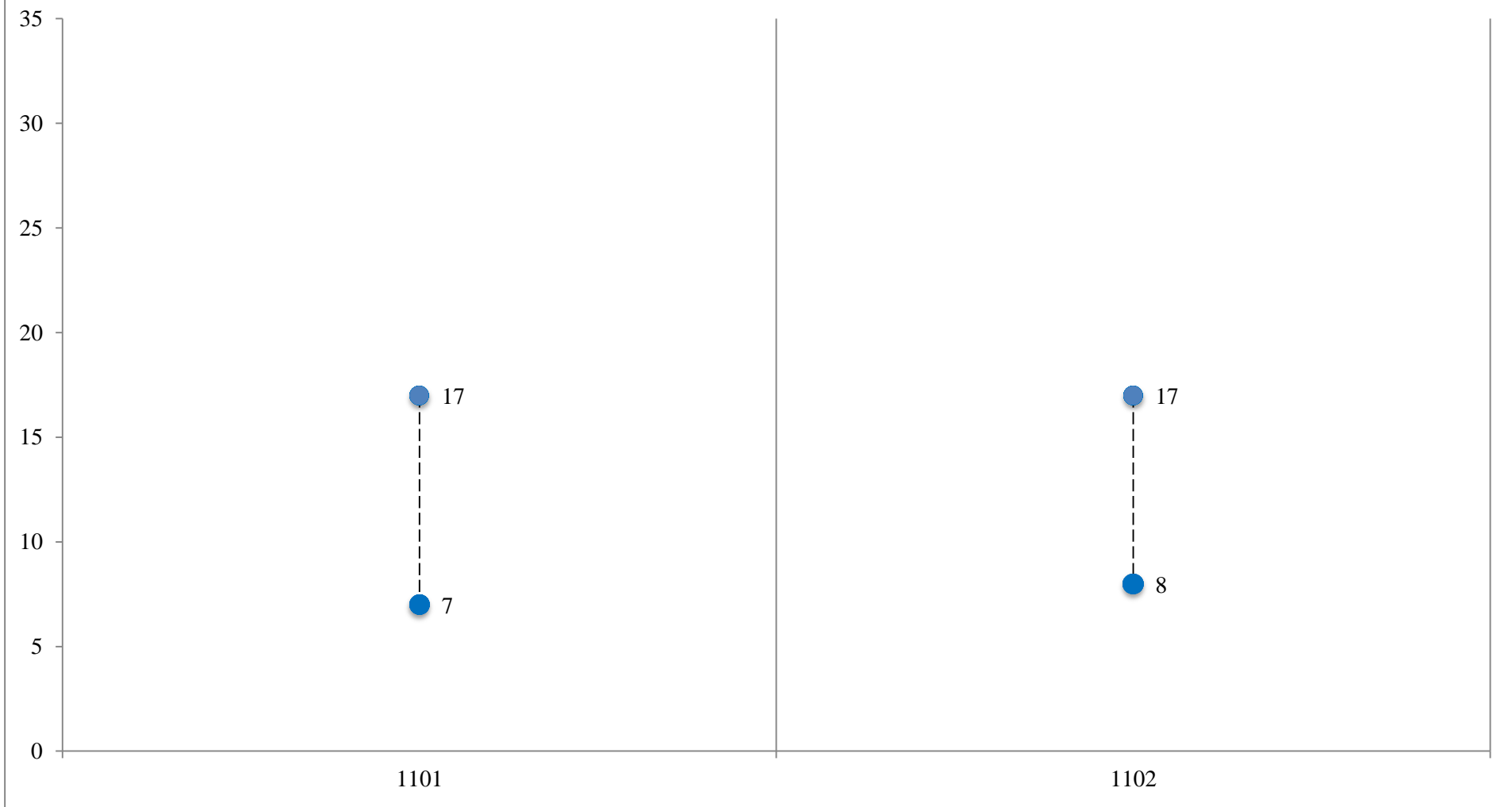
Успешность выполнения контрольной работы по физике



Физика. Распределение участников по уровням достижений



Размах тестового балла участников мониторингового исследования по физике



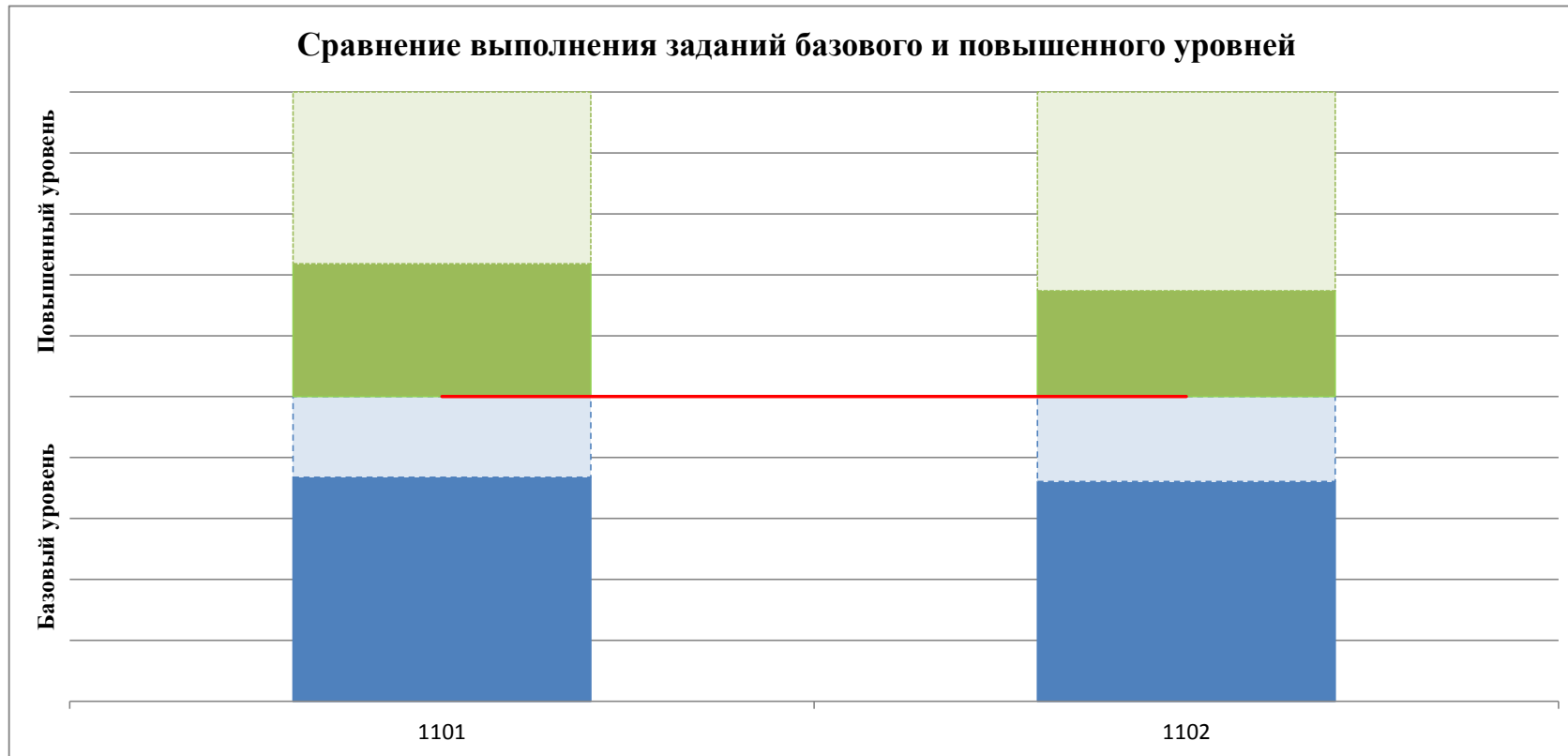
Результаты выполнения контрольной работы по физике по отдельным заданиям (11 класс, 2016/2017 учебный год)**Вариант 1, 2**

№ задания	Проверяемые элементы содержания	Коды проверяемых элементов содержания	Уровень сложности	Балл	Выполнили верно		Выполнили неверно		Не приступили к выполнению	
					чел.	%	чел.	%	чел.	%
1	Равноускоренное прямолинейное движение	1.16	Б	1	43	90%	5	10%	0	0%
2	Законы Ньютона	1.23, 1.24	П	2	10	21%	38	79%	0	0%
3	Закон сохранения импульса	1.43-1.44	Б	1	40	83%	8	17%	0	0%
4	Сила Архимеда, условия плавания	1.35	П	2	31	65%	9	19%	0	0%
				1	8	17%				
5	Механика: объяснение явлений при изменении условий эксперимента	1.26, 1.44	П	2	37	77%	0	0%	0	0%
				1	11	23%				
6	Механика: изменение физических величин в процессах	1.17, 1.29, 1.44	П	2	15	31%	17	35%	0	0%
				1	16	33%				
7	Механика: установление соответствия между физическими величинами и формулами	1.18, 1.23, 1.24, 1.46	П	2	4	8%	30	63%	0	0%
				1	14	29%				
8	Газовые законы, интерпретация результатов опытов, представленных в виде графиков	2.12, 2.22	Б	1	28	58%	20	42%	0	0%
9	Первый закон термодинамики	2.27	Б	1	46	96%	2	4%	0	0%
10	КПД тепловых машин	2.29, 2.210	П	2	7	15%	5	10%	0	0%
				1	36	75%				

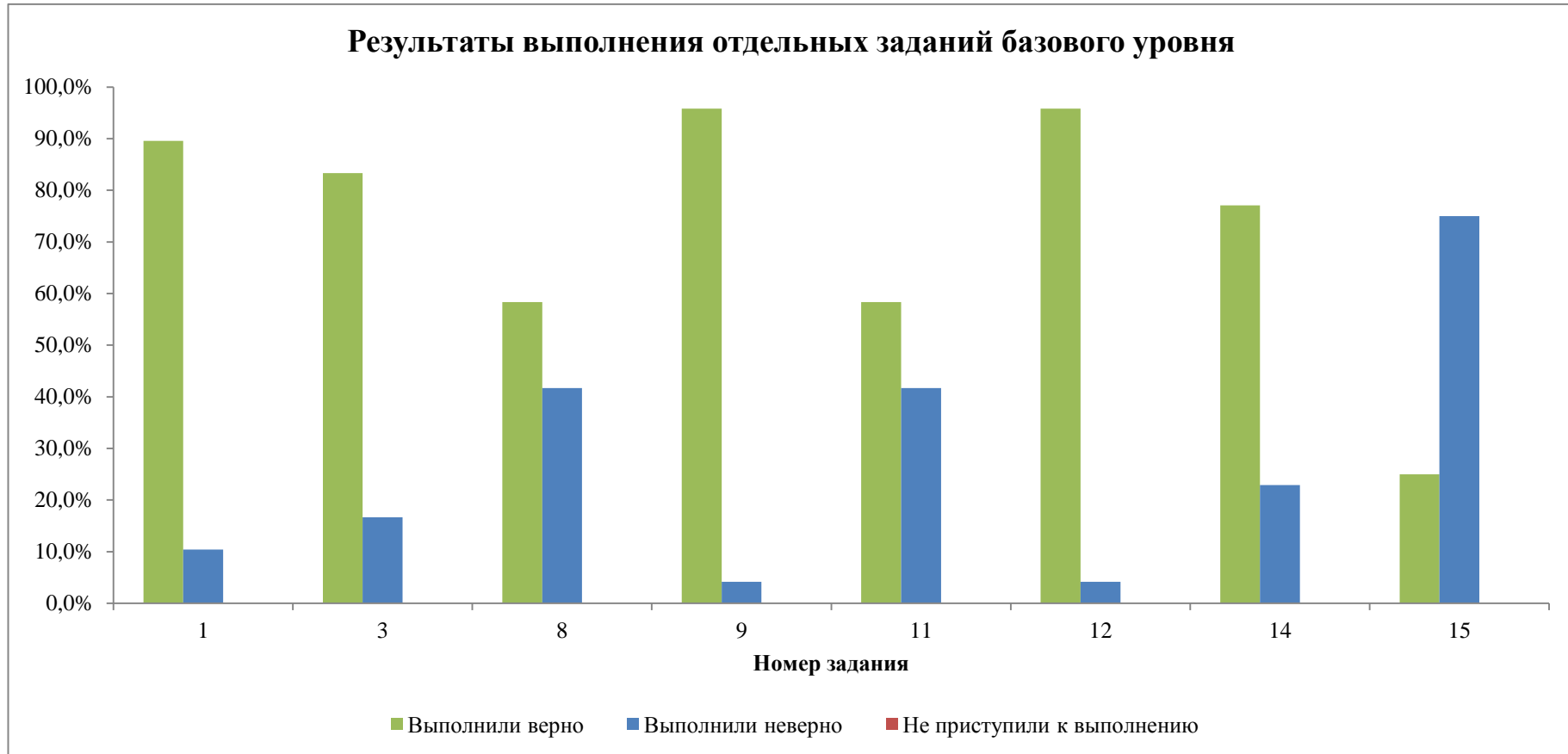
КГКУ "Региональный центр оценки качества образования"

11	Характеристики электрического поля, анализ ситуации	3.14, 3.15	Б	1	28	58%	20	42%	0	0%
12	Силовая характеристика электрического поля, расчетная задача	3.14, 3.16	Б	1	46	96%	2	4%	0	0%
13	Закон Ома для замкнутой цепи, работа и мощность тока, расчетная задача	3.19, 3.1.10	П	2	13	27%	35	73%	0	0%
				1	0	0%				
14	Магнитное поле, электромагнитная индукция, анализ ситуации	3.3.3, 3.4.2	Б	1	37	77%	11	23%	0	0%
15	Конденсатор, соединение конденсаторов, расчетная задача	3.26, 3.27, 3.29	Б	1	12	25%	36	75%	0	0%
16	Магнитное поле, электромагнитная индукция, расчетная задача с развернутым ответом.	1.2.3, 1.24, 3.3.3, 3.3.43.4.4	П	3	0	0%	44	92%	0	0%
				2	0	0%				
				1	4	8%				

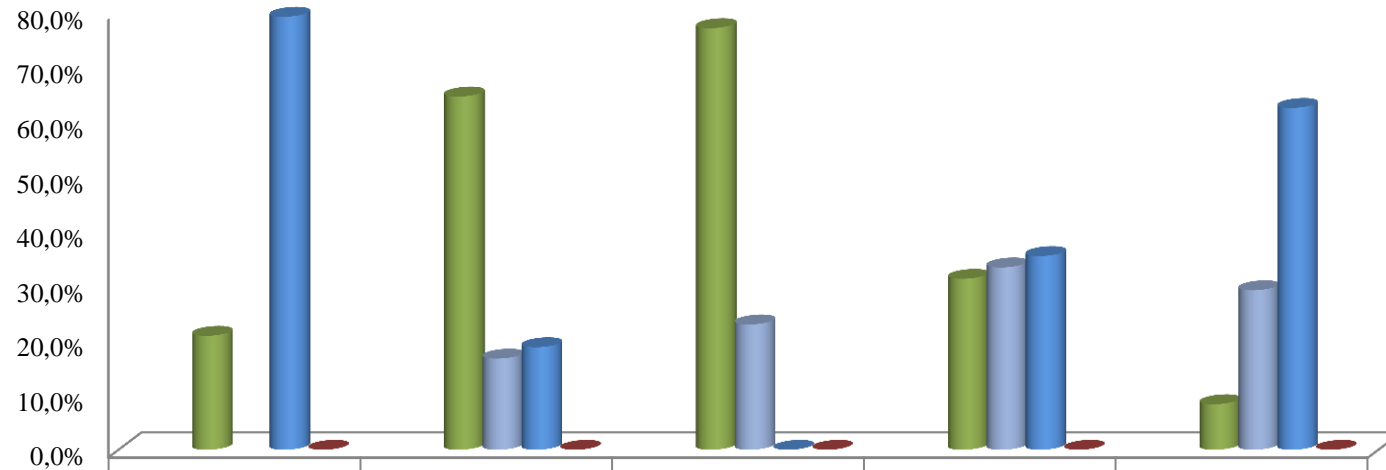
Результаты выполнения контрольной работы по физике (11 класс, 2016/2017 учебный год)



Результаты выполнения контрольной работы по физике (11 класс, 2016/2017 учебный год)



Результаты выполнения отдельных заданий повышенного уровня



	2	4	5	6	7
■ набрали 3 балла					
■ набрали 2 балла	20,8%	64,6%	77,1%	31,3%	8,3%
■ набрали 1 балл		16,7%	22,9%	33,3%	29,2%
■ Выполнили неверно	79,2%	18,8%	0,0%	35,4%	62,5%
■ Не приступили к выполнению	0,0%	0,0%	0,0%	0,0%	0,0%